

COMPANY PROFILE



الشركة الوطنية لصناعة
الأثاث الطبي والمعدني

National Company for Medical
Furniture & Metal Industries

TABLE OF COMPANY

NCM is one of the leaders of producing laboratory furniture & Fire and Non-Fire Rated Steel Doors in Saudi Arabia.

- ✓ DURABILITY
- ✓ QUALITY
- ✓ DESIGN

- **ABOUT US**
- **COMPANY REGISTRATIONS**
- **VISION**
- **MISSION**
- **FACILITY**
- **OUR SERVICES**
- **OUR PROJECT**
- **CONTACT US**

ABOUT COMPANY

National Company for Medical Furniture and Metal Industries has been established in the year 2000 located in kingdom of Saudi Arabia with a total area of about 10,000 sqm

Since the Establishment Of National Company for Medical Furniture and Metal Industries (NCM) in year 2000, we decided to be one of the leaders in the field of manufacturing of Scientific Labs and supplying, Sheet Metal fabrication in Saudi Arabia and that dream has been converted into reality.



الشركة الوطنية لصناعة
الأثاث الطبي والمعدني
National Company for Medical
Furniture & Metal Industries

٧٠٠١٣٨٩١٥٩ : الرقم الموحد
١٠١٠١٢٢٤٥٨ : رقم المنشأة
١٤١٥/٠٢/٠٨ : التاريخ

شهادة تسجيل الشركة
Company Registration Certificate

وزارة التجارة
Ministry of Commerce

الاسم التجاري للشركة: الشركة الوطنية لصناعة الأثاث الطبي والمعدني
نوعها: ذات مسئولية محدودة
مدة الشركة: ٩٩ سنة
مركزها الرئيسي: الرياض المنطقه الصناعيه الجديده
هاتف: :
النشاط: للاطلاع على بيانات الأنشطة الرجاء مسح الرمز التجاري
رأس المال: ١,٦٠٠,٠٠٠ ريال سعودي
المديرون: 1: ماهر مصباح سعيد كنعان
2: فيصل ماهر مصباح كنعان
3:
4:
5:
6:
7:
8:
9:
10:
11:
12:
13:
14:
15:
سلطات المديرين: حسب ما نص عليه عقد الشركة

بشهاد مكتب السجل التجاري بمدينة: الرياض
وتنتهي صلاحية الشهادات في: ١٤٤٦/٠٥/٠٩
بأنه تم تسجيل الشركة المذكورة أعلاه بمدينة: الرياض
بموجب الإيصالات رقم: ٢٣٠٥٢٣٦٨٨٤٣ وتاريخ: ١٤٤٤/١٠/١٩

COMPANY REGISTRATIONS

وزارة الصناعة
والثروة المعدنية
Ministry of Industry and Mineral Resources

رؤية 2030
المنطقة الحرة السعودية
VISION
KINGDOM OF SAUDI ARABIA

ترخيص منشأة صناعية
استثمار مشترك

رمز المنشأة: ١١٤٠٨٢
نوع القرار: تعديل
تاريخ الترخيص: ١٤١٤-٠١-٢٩
رقم القرار: ٤٤٣١٠٢١٢٤٢٢٨
تاريخ القرار: ١٤٤٤-٠٦-٢٣
تاريخ الانتهاء: ١٤٤٦-١١-١٣

اسم المنشأة الصناعية: الشركة الوطنية لصناعة الأثاث الطبي والمعدني
السجل التجاري للمنشأة الصناعية: ١٠١٠١٢٢٤٥٨
مالك المنشأة: الشركة الوطنية لصناعة الأثاث الطبي والمعدني
رقم السجل التجاري الرئيسي: ١٠١٠١٢٢٤٥٨
النشاط الرئيسي: صنع منتجات المعادن المشكلة الأخرى غير المصنفة في موضع آخر / ٢٥٩٩
وزارة الاستثمار: ١٠١٠١٣٠٠١١٦٠٢

عدد العمالة: ٩٥
حجم الاستثمار: ٨٥٣٠٠٣٠٤٦
خمس و تسعون فرداً
ثمانية ملايين و خمسمائة و ثلاثة و خمسون ألفاً و ثلاثة و خمسون ريال و ستة و أربعون مائة

رمز المنتج	وصف المنتج	النشاط الصناعي	الطاقة الإنتاجية	الوحدة
٨٣٠٠٠٢١	لوازم طاولات المكاتب من جديد	٢٥٩٩٠ / أنشطة أخرى لصناعة منتجات المعادن المشكلة الأخرى غير مصنفة في مكان آخر	٢٠٠٠	وحدة
٧٣١٠٢٩٠٠	علب معدنية لتثبيت الأسلاك الكهروإتالية	٢٥٩٩٠ / أنشطة أخرى لصناعة منتجات المعادن المشكلة الأخرى غير مصنفة في مكان آخر	١٢٠٠٠	وحدة
٧٣١٩٠٠١	صناديق حديدية للاستخدامات والكهربائية	٢٥٩٩٠ / صناعة الأوعية المعدنية المستخدمة في نقل وتعبئة السائغ - تشمل (البراميل) وحوامل التغليف والمطعفات والذائد والصاديق والعلب... الخ)	١٥٠٠٠	وحدة

وزير الصناعة والثروة المعدنية
بندر بن إبراهيم الخريف

التاريخ: 2023/07/23
رقم الشهادة: M-0003470

هيئة المحتوى المحلي
والمشتريات الحكومية
Local Content & Government
Procurement Authority

شهادة المحتوى المحلي
Local content certification

The Local Content & Government Procurement Authority certifies that the Local Content Score for National Company For Medical Furniture & Metal Industries Commercial Register No. (1010126458) for the year ended 31/12/2022, is 23.80%.

The validity of this certificate is 19 months from the above mentioned year ended.

تشهد هيئة المحتوى المحلي والمشتريات الحكومية أن نسبة المحتوى المحلي لـ الشركة الوطنية لصناعة الأثاث الطبي والمعدني سجل تجاري رقم (1010126458) للسنة المالية المنتهية بتاريخ 31/12/2022 م تبلغ 23.80%.

صلاحية هذه الشهادة 19 شهراً من نهاية السنة المالية المذكورة أعلاه.

نوه:
تم إصدار هذه الشهادة بحسب الإجراءات المبينة لدى الهيئة بناءً على الإفصاح المقدم من المنشأة أو المشرع المعتمد من مكتب المراجعة المعتمد دون أن يتسبب في أي عيب.
هذه الوثيقة مرسلة عبر البريد الإلكتروني / النظام الإلكتروني ولا تحتاج إلى توقيع.
يمكن التحقق من صحة البيانات الواردة في الشهادة إعلان من خلال الرابط التالي URL أو من خلال مسح الرمز الرقعي أعلاه

منشآت
monshaat

اسم المنشأة: الشركة الوطنية لصناعة الأثاث الطبي والمعدني
السجل التجاري: 1010126458
رقم الشهادة: 2325895273
تاريخ الإصدار: 21-06-2023
رقم الوطني: 7001389159
صلاحية الشهادة: سنة من تاريخ الإصدار *

تشهد الهيئة العامة للمنشآت الصغيرة والمتوسطة "منشآت" بأن المنشأة المذكورة أعلاه تدرج من ضمن المنشآت الصغيرة والمتوسطة وفقاً للتعريف المعتمد لدى "منشآت"

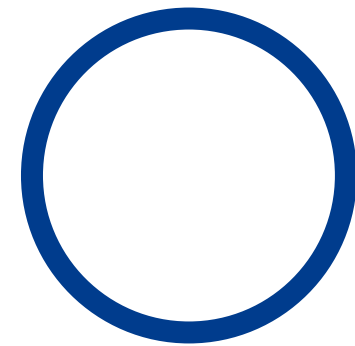
يتم التحقق من الشهادة من خلال موقع منشآت
<https://profile.monshaat.gov.sa/validate>

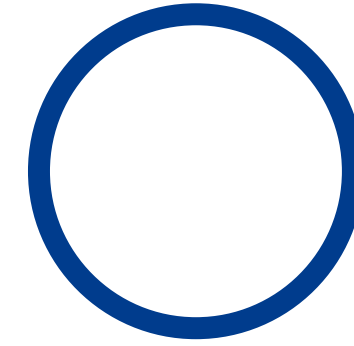
تعد هذه الشهادة من الوثائق الحكومية الرسمية، ولا يجوز تناولها أو استعمالها إلا في حدود الأغراض التي أصدرت لأجلها، ويحظر قطعياً تقليدها أو إدخال أي تعديلات عليها سواء بالإضافة أو الحذف أو التغيير في بياناتها أو غير ذلك من أنواع التعديل. وتعد هذه الشهادة لاغية إذا شابهها شيء من ذلك، كما تعرض من ارتكب أي مما سبق إلى الملاحقة النظامية أمام الجهات المختصة دون الإخلال بما تنص عليه الأنظمة ذات العلاقة.

* يجب التحقق من خلال رابط موقع منشآت عن صلاحية الشهادة حيث أنه يتم التحديث بشكل دوري

VISION

Our Vision is to be a leader in the automated Steel work manufacturing industry and to be at the forefront of innovative technologies





MISSION

Our Mission is to target well renounced & reliable clients in the market and provide them with innovative, trusted & reliable Steel works using digital and automated technologies to ensure them with high impact, quality driven, and cost-effective solutions.

FACILITY

The factory is engineered by professional qualified engineers, a team of well-experienced technicians and skilled labours to meet the growing demand and the technological competence. The latest CAD-CAM software packages are utilized where know-how is put into practice for automated and computer controlled production of our product.

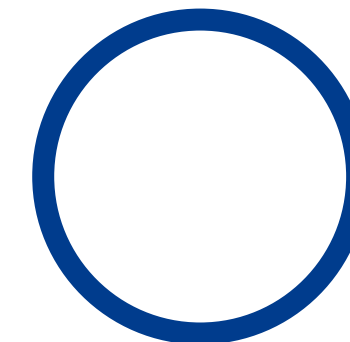
- Group of latest CNC Turret punching machines for metal fabrication
- CNC Bending Machine with delem software
- Welding line comply with many different techniques as Spot Welding ,mig ,brazing and Tig welding
- Automatic electrostatic powder paint which equipped with French and German machine
- Elctro plating line metal coating



OUR SERVICE

Since the foundation of (NCM), we decided to be one of the leaders in the field of Metal industries. in Saudi Arabia and that dream has been converted into reality Nowadays (NCM) is one of the leaders of producing

- Scientific laboratories & furniture for schools and colleges: Student Tables, Teacher's Tables, Fume Hoods , Instrument Cabinets, Chairs...etc.
- Fire Rated Steel Doors & Frames (BS certified) up to 3 hours .
- Fire Rated Steel Frames (UL certified) up to 3 hours .
- Non Fire Rated Steel Doors & Frames .
- All types of Wooden Doors including Fire-Rated Types (UL & BS certified).
- Electric enclosures
- Hospital Labs & furniture
- Laboratory cabinets
- Libraries furniture
- Storage shelves, fixed and movable cabinets
- Educational resources, languages and computer labs furniture.
- Shelves, trolleys, tables, reading chairs for institutes, schools and colleges



OUR SERVICE



LABORATORY FURNITURE



**STEEL DOORS
FIRE AND NON-FIRE RATED.**



OFFICE FURNITURE



CLOTHES CABINET



STORAGE SYSTEMS



UNIVERSAL ENCLOSURES



PANELS



NETWORK CABINET

OUR PROJECT

Schools Projects

PROJECT NAME

Tatweer Buildings Company
Saudi Arabia Ministry of Education
Private Schools
International School

LAB

+980
+2550
+469
+108



OUR PROJECT

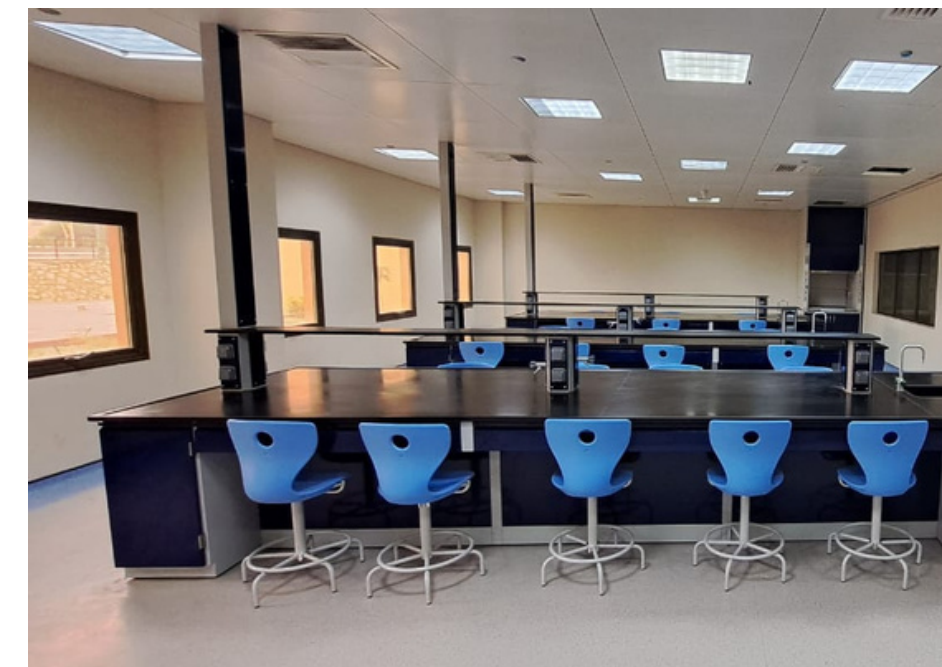
Universities Projects

PROJECT NAME

King Saud University
Imam University (IMSIU)
Al Qussaim university
Majmaah University
Najran University
University of Hail
Albaha University
University of Bisha

LAB

+56
+28
+160
+8
+57
+5
+3
+6



OUR PROJECT

Universities Projects

PROJECT NAME

Taif University

University of Tabuk

King Faysal University

Northern Border University

College of Science and Humanities

Vision College - Riyadh

Al Ghad International Colleges

Riyadh Elm University

Buraydah Colleges

LAB

+5

+12

+35

+114

+8

+29

+89

+12

+8



OUR PROJECT

Hospital Projects

PROJECT NAME

Ministry of Health hospitals

Private hospitals

Dispensaries

LAB

+557

+152

+45



OUR PROJECT

Doors Projects

PROJECT NAME

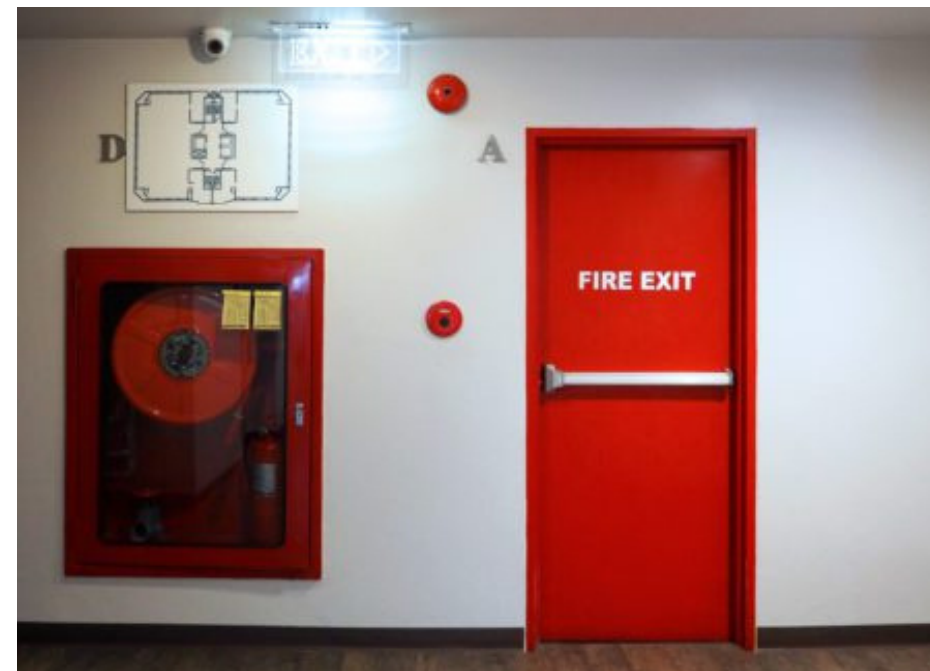
Doors Projects - Schools

Doors Projects

DOOR

+2300

+6500



OUR PROJECT

Panels Projects

PROJECT NAME

Saudi Transformers Company-STC

Wahah Electric Supply Company

ABB Ltd

Alfanar

Schneider Electric

PANEL

+6500

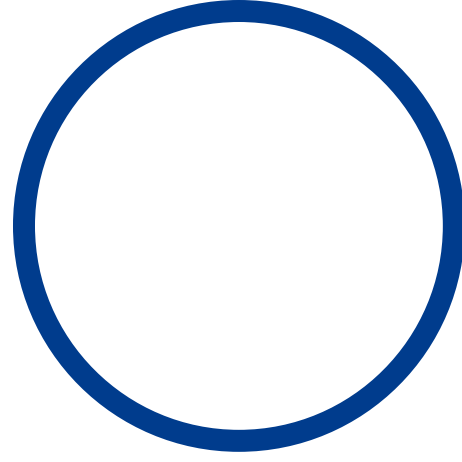
+4000

+1500

+1800

+7500





الشركة الوطنية لصناعة
الأثاث الطبي والمعدني
National Company for Medical
Furniture & Metal Industries



2999 – SECOND INDUSTRIAL CITY , RIYADH



P.O BOX 464 - RIYADH 11384



+966-11-2650817



INFO@NCM-SA.COM



WWW.NCM-SA.COM

